

SVODIDLA

KREMSBARRIER 1 MH3

**Zádržný systém pro střední
dělicí pás s beranitelným podložím**

ES Prohlášení o shodě: 0146-CPD-2010

Typový list B101/1



odzkoušeno podle EN 1317-2:

úroveň zadržení:

H3

úroveň prudkosti nárazu:

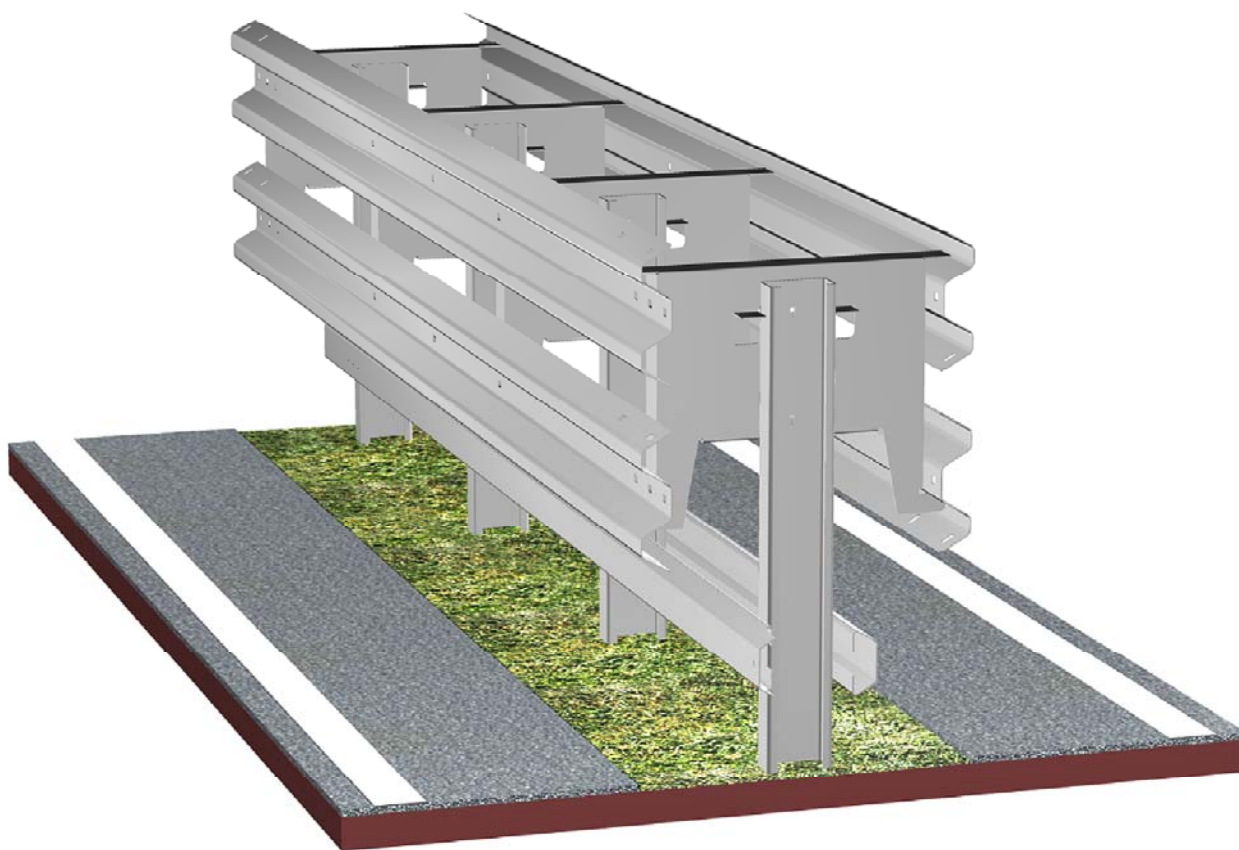
B

úroveň pracovní šířky:

W7

odzkoušená délka systému:

17 polí resp. 64,40m, bez náběhů



03/2011

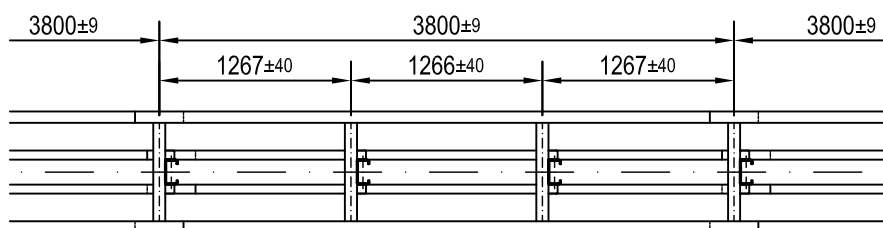
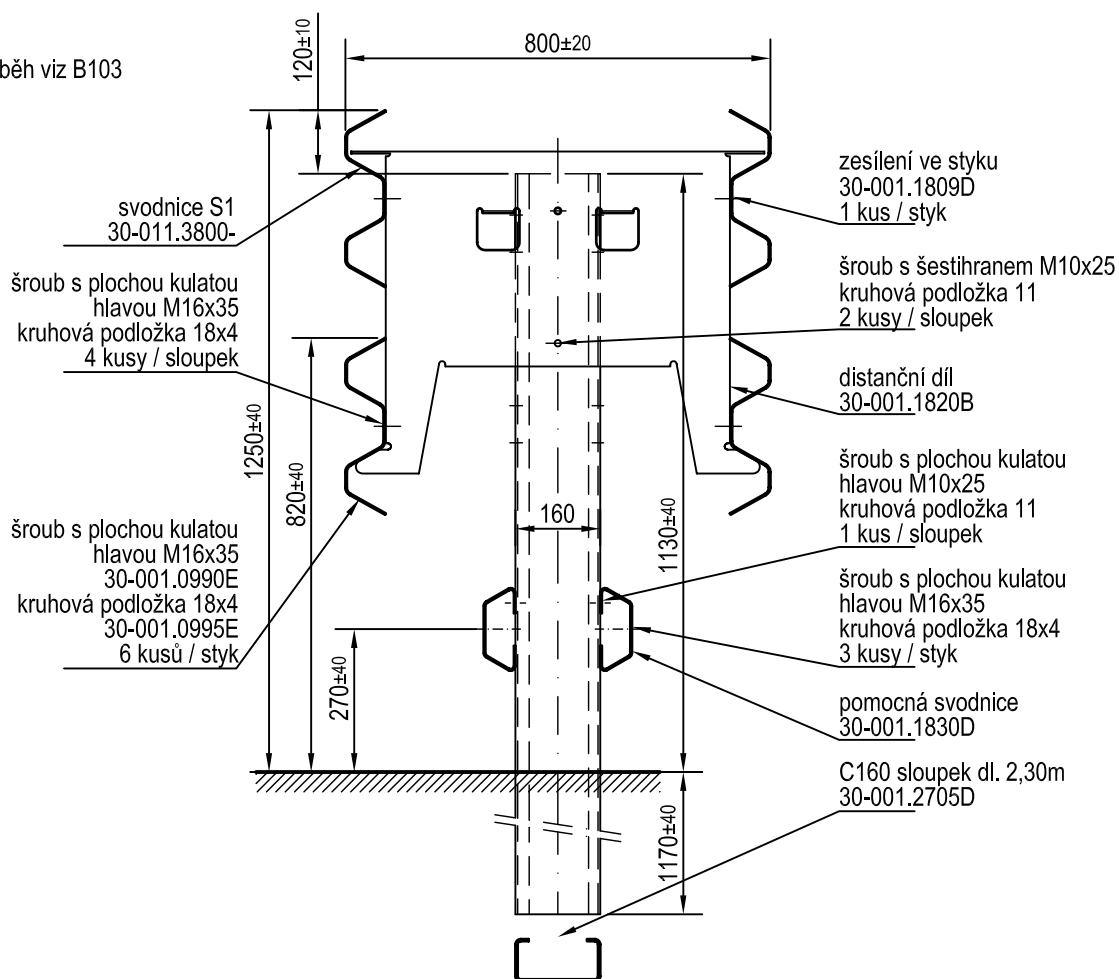
SVODIDLA

KREMSBARRIER 1 MH3

Zádržný systém pro střední dělicí pás s beranitelným podložím

Typový list B101/2

výškový náběh viz B103



03/2011

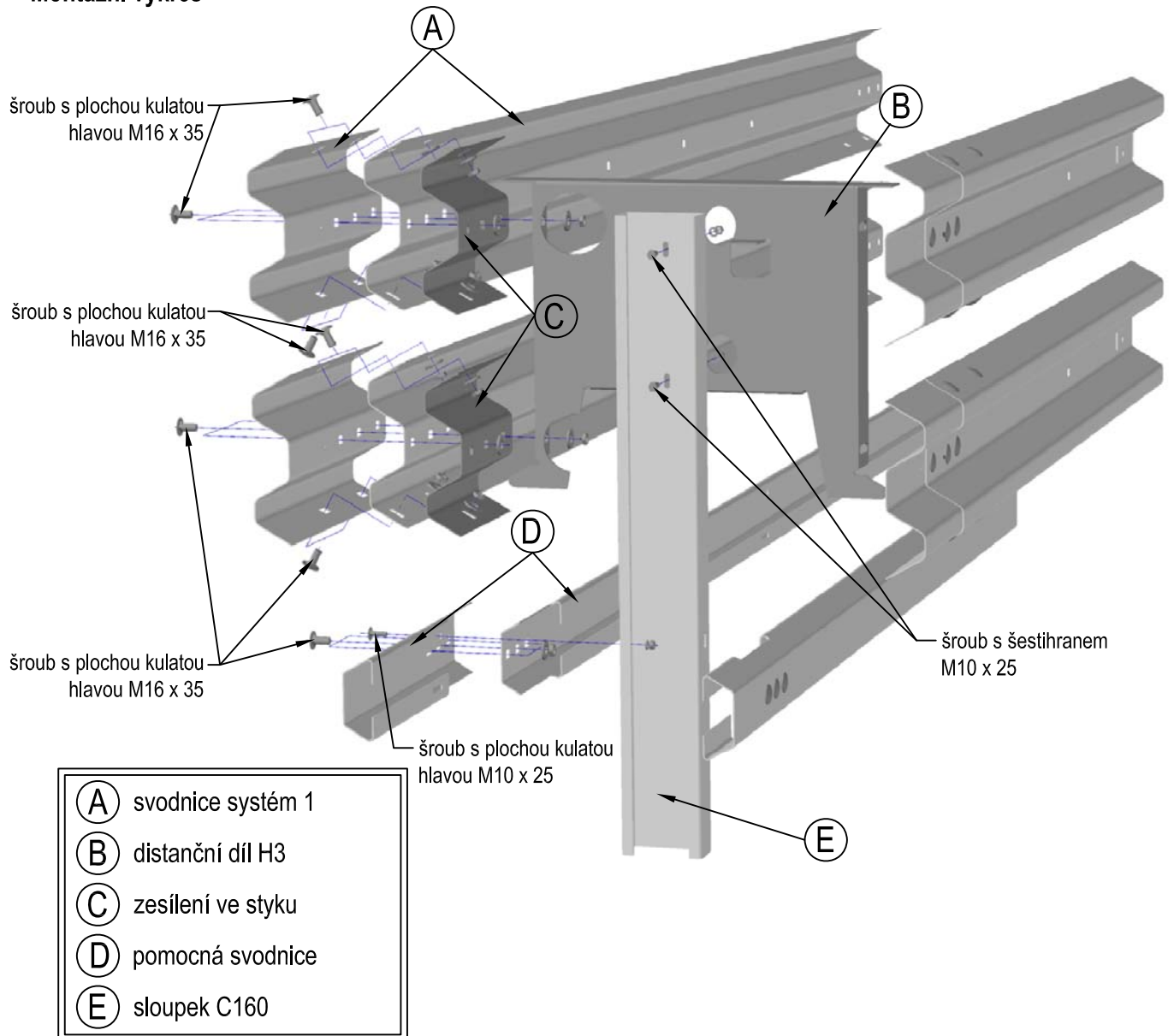
SVODIDLA

KREMSBARRIER 1 MH3

Zádržný systém pro střední
dělicí pás s beranitelným podložím

Typový list B101/3

Montážní výkres



03/2011