

SVODIDLA

KREMSBARRIER 1 RH2

Zádržný systém pro okraj silnice s ochranou proti podjetí svodidla na mostních konstrukcích

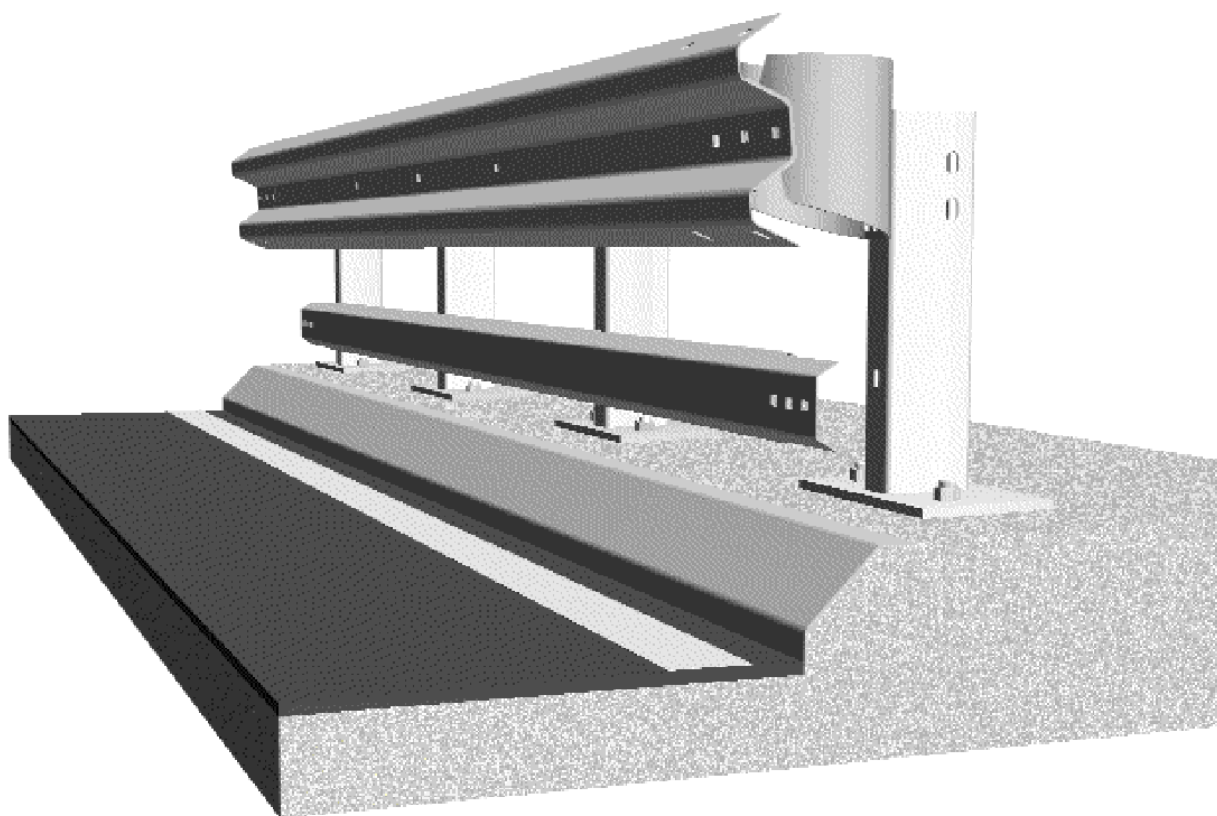
ES Prohlášení o shodě: 0044-CPD-2010

Typový list C102/1



odzkoušeno podle EN 1317-2:

| | |
|---------------------------|---|
| úroveň zadržení: | H2 |
| úroveň prudkosti nárazu: | B |
| úroveň pracovní šířky: | W3 |
| odzkoušená délka systému: | 15 polí resp. 57,00m, bez náběhů |



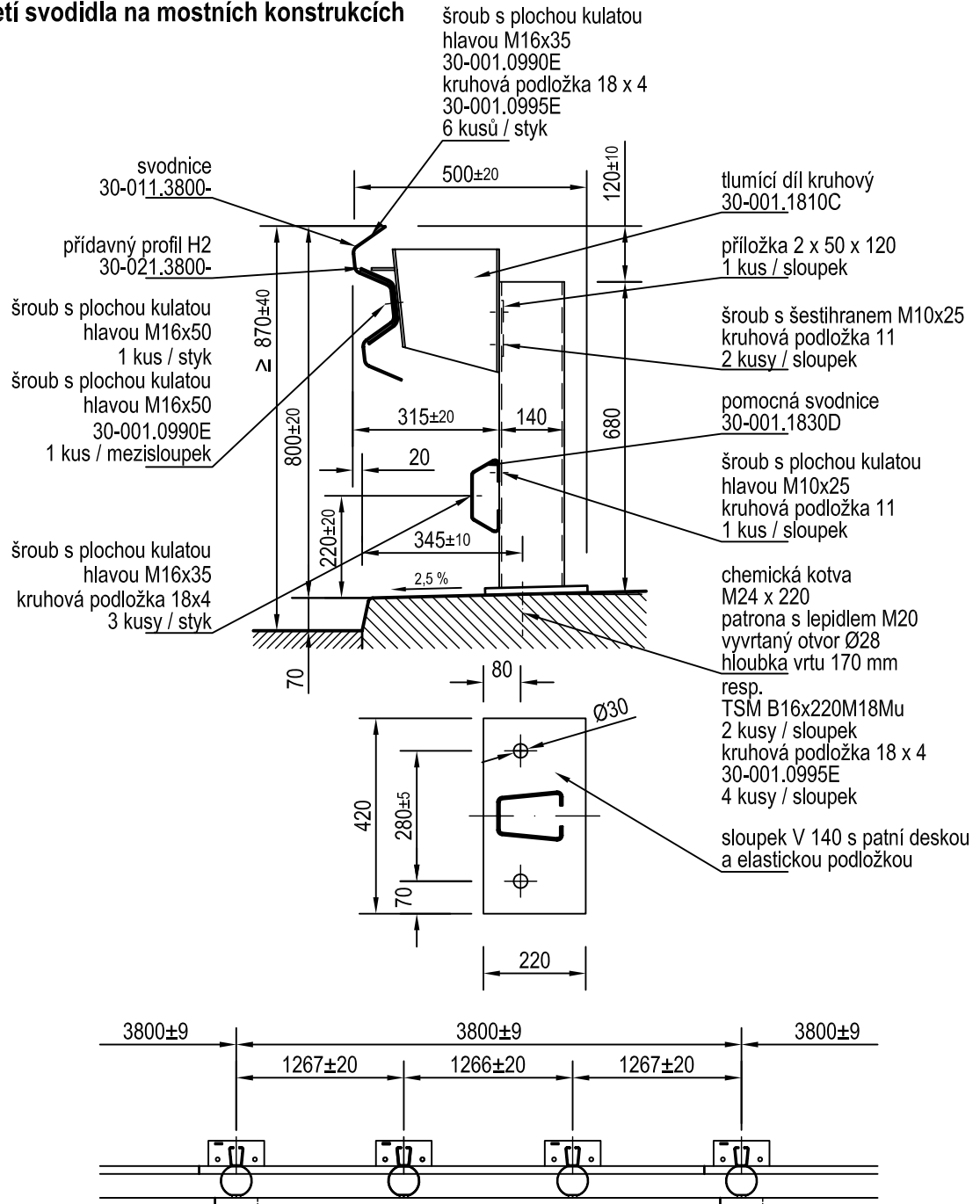
03/2011

SVODIDLA

KREMSBARRIER 1 RH2

Zádržný systém pro okraj silnice s ochranou proti podjetí svodidla na mostních konstrukcích

Typový list C102/2



03/2011

